

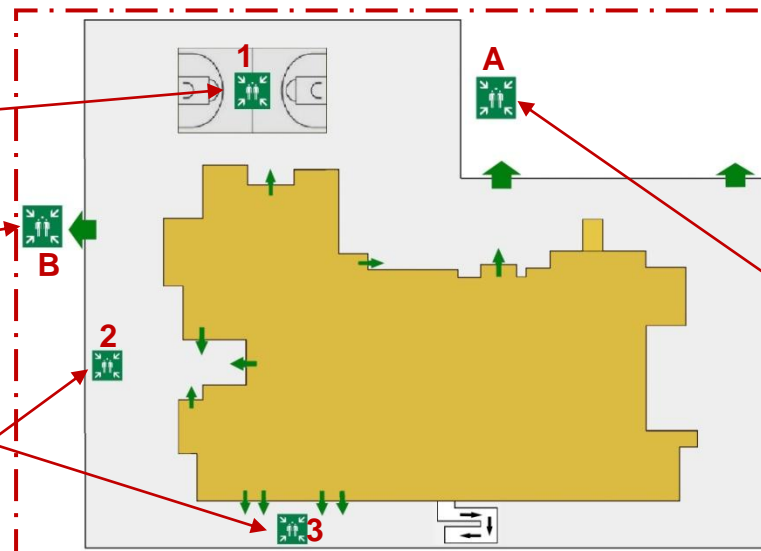
**PUNTO DI RACCOLTA GENERALE
INTERNO AL PERIMETRO SCOLASTICO (CAMPO SPORTIVO)**

**PUNTO DI RACCOLTA ESTERNO (VIA VAL TRAVAGLIA)
DA UTILIZZARE IN CASO DI EMERGENZA CHE COMPORTI
L'EVACUAZIONE DAL PERIMETRO SCOLASTICO**

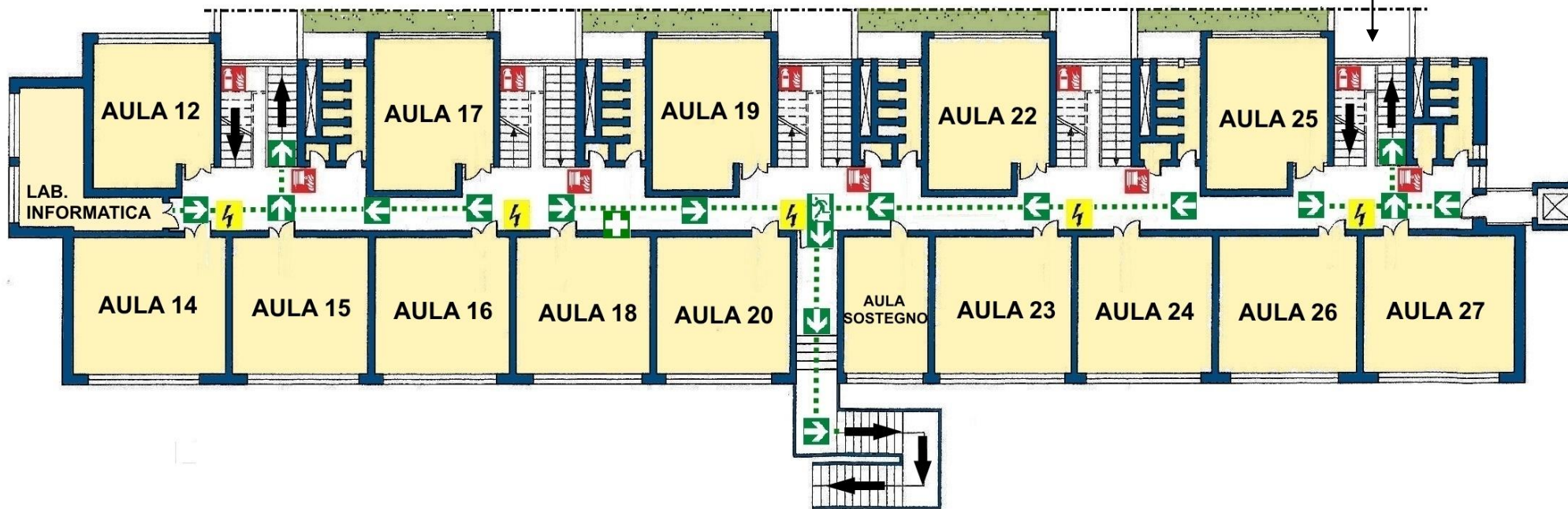
**PRIMI PUNTI DI RACCOLTA
INTERNI AL PERIMETRO SCOLASTICO
DA UTILIZZARE IN CASO DI EMERGENZA CHE COMPORTI L'IMPOSSIBILITÀ
DI RAGGIUNGERE IL PUNTO DI RACCOLTA GENERALE INTERNO (CAMPO SPORTIVO)**

PLANIMETRIA GENERALE CON INDICAZIONE DEI PUNTI DI RACCOLTA

**PUNTO DI RACCOLTA ESTERNO (FRONTE VIA VAL MAGGIA)
DA UTILIZZARE IN CASO DI EMERGENZA CHE COMPORTI
L'EVACUAZIONE DAL PERIMETRO SCOLASTICO**



**LE CLASSI CHE UTILIZZANO QUESTA SCALA SI DIRIGONO
ALL'USCITA PRINCIPALE
ATTRAVERSO IL CORRIDOIO DELLA SCUOLA PRIMARIA**



PIANO DI EVACUAZIONE - PIANO PRIMO